



EIGENSCHAFTEN

Immer auf aktuellem Stand sein:

Verfolgen Sie den Standort Ihrer Ausrüstung

Effizient sein:

Vollständige aktuelle und zentralisierte Informationen zu Ihrer Ausrüstung

Proaktiv sein:

Behalten Sie Informationen zu Garantie, Firmware und Software im Blick, damit Sie Wartungen und Aktualisierungen einplanen können.

TRIMBLE INSPHERE AUSRÜSTUNGSMANAGER

Zentrale Verwaltung Ihrer Ausrüstung

DER TRIMBLE® INSPHERE™ AUSRÜSTUNGSMANAGER IST EINE WEBBASIERTER ANWENDUNG, MIT DER DIE FELDAUSRÜSTUNG IHRES UNTERNEHMENS ZENTRAL VERWALTET WERDEN KANN. SIE KÖNNEN IHRE AUSRÜSTUNG VERWALTEN, WISSEN IMMER IHREN STANDORT UND SIND BEZÜGLICH GARANTIE, FIRMWARE UND SOFTWARE IMMER AUF DEM NEUESTEN STAND, UND DAS BEQUEM ÜBER EINE ONLINE-VERWALTUNGSLÖSUNG.

BEHALTEN SIE DEN ÜBERBLICK ÜBER IHRE AUSRÜSTUNG UND DEREN JEWEILIGEN STANDORT

Mit Karten- und Listenansichten bietet der Ausrüstungsmanager (Equipment Manager) einen vollständigen Überblick über die Standorte Ihrer Ausrüstung. Über die eingebaute GPS-Positionierung Ihres Gerätes wird dessen Standort an die Konsole des Ausrüstungsmanagers gesendet. So wissen Sie immer, wo es sich gerade befindet, und Sie müssen es nicht erst umständlich suchen. Dadurch lassen sich Verlust und Diebstahl vermeiden.

MAXIMIEREN SIE DIE AUSLASTUNG IHRER AUSRÜSTUNG

Stellen Sie mit dem Ausrüstungsmanager sicher, dass Ihre Ausrüstung voll ausgelastet ist, so dass sich die Investition maximal amortisiert. Sie können sehen, welche Geräte kürzlich eingesetzt wurden und welche verfügbar sind und länger nicht genutzt wurden. Diese wertvollen Informationen sind hilfreich bei der Ressourcenplanung, aber auch beim Kauf von Ausrüstung oder der Entscheidung, diese zu mieten. Projektmanager und Feldteams können sehen, welche Ausrüstung sich in der Nähe befindet und so die Verfügbarkeit von Ausrüstung optimal nutzen.

MEHR EFFIZIENZ BEI ERHÖHTER PRODUKTIVITÄT

Wechseln Sie zwischen Tabellen und Einträgen per Hand, so dass die Informationen zur Ausrüstung immer aktuell sind. Mit der Einführung von Trimble InSphere Ausrüstungsmanager für die umfassende

und zentrale Verwaltung Ihres Ausrüstungsbestands gibt es nur noch einen Ort, der eingesehen werden muss, und Sie können auf Aktualität und Genauigkeit vertrauen.

EINFACHE VERWALTUNG VON AUSRÜSTUNG ÜBER DIE GESAMTE STANDZEIT

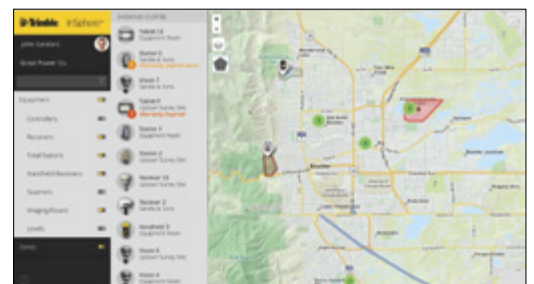
Stellen Sie sicher, dass Ihre Ausrüstung mit der neuesten Version Ihrer Firmware und Software ausgestattet ist, um die Beständigkeit Ihrer Arbeitsabläufe und die Kompatibilität mit anderen Geräten zu garantieren. Die einfach zu handhabende Ausrüstungsmanager Anwendung bietet Ihnen aktuelle Firmware-Informationen sowie Meldungen über die Verfügbarkeit neuer Software-Aktualisierungen. Sie werden auch benachrichtigt, wenn die Garantie abläuft, so dass Sie den Schutz Ihrer Ausrüstung aufrecht erhalten und kostspielige Reparaturen vermeiden können.

TRIMBLE INSPHERE FÜR INTEGRIERTE ANWENDUNGEN

Der Ausrüstungsmanager ist Teil von Trimble InSphere, einer wolkenbasierten Softwareplattform für die zentrale Verwaltung von Geoanwendungen, Informationen und Diensten. Trimble InSphere ermöglicht Geodatenexperten den Zugriff auf ein Ökosystem für integrierte Anwendungen, einschließlich Datenmanager (Data Manager), Ausrüstungsmanager, TerraFlex™ Software, und Trimble Access™ Services.

Probieren Sie das System
noch heute aus!

[www.trimble.com/geospatial/
insphere-cloud-software](http://www.trimble.com/geospatial/insphere-cloud-software)



EIGENSCHAFTEN

FUNKTION	DETAILS
Ihre Ausrüstung auf einen Blick	<ul style="list-style-type: none"> • Sehen Sie auf einen Blick all Ihre Geräte mit ihrem aktuellen Standort, aber auch Informationen über Garantien, Firmware und Software. • Ein zentraler Ort für Ihre gesamte Ausrüstung. • Sehen Sie alle Ausrüstung in einer Karten- oder Listenansicht.
Verfolgen Sie den Standort Ihrer Ausrüstung	<ul style="list-style-type: none"> • Die Standorte der Geräte werden für Trimble Access Feldrechner, GNSS Receiver und Totalstationen nachverfolgt. • Die Anwendung hält den zuletzt gemeldeten Standort Ihrer Geräte fest.
Informationen zu Garantie, Firmware und Software.	<ul style="list-style-type: none"> • Sehen Sie aktuelle Informationen zu Firmware und Software an und erhalten Sie Meldungen, wenn neue Software-Updates verfügbar sind, damit Sie wartungsmäßig auf dem neuesten Stand bleiben. • Empfangen Sie Meldungen zu abgelaufenen und demnächst auslaufenden Garantien, um den Schutz Ihrer Ausrüstung aufrecht zu erhalten und kostspielige Reparaturen zu vermeiden.
Suchen und filtern	<ul style="list-style-type: none"> • Ausrüstungslisten nach Typ oder Standort filtern, so dass Sie nur die für Sie in Frage kommende Ausrüstung sehen.
Zugang jederzeit und überall	<ul style="list-style-type: none"> • Zugriff auf die Anwendung über den Webbrowser auf dem Desktop oder einem Mobilgerät. • Ermöglicht den einfachen Zugang für die gesamte Organisation.
Zugriffsschutz	<ul style="list-style-type: none"> • Ihre Ausrüstungsinformationen sind nur für Sie zugänglich und für Personen, die Sie mit einem gültigen Login bestimmen. • Alle Informationen sind über die hoch sicheren, erstklassigen Datenzentren von Amazon Web Services geschützt.
Ausrüstung einfach ergänzen.	<ul style="list-style-type: none"> • Feldkontrolleinheiten mit Trimble Access sowie Empfänger und Totalstationen, die an diese Kontrolleinheiten angebunden werden, werden automatisch dem System hinzugefügt. Andere Geräte können manuell eingegeben werden.
Geräte mit Unterstützung zu Standort, Software, Firmware und Garantie	<ul style="list-style-type: none"> • Feldkontrolleinheiten (mit Trimble Access v2013.40 und höher): <ul style="list-style-type: none"> – Trimble Slate, Tablet, TSC3, TSC2®, TCU, und GeoXR™, und zugelassene Tablets Dritter. • Empfänger (angeschlossen an eine unterstützte Kontrolleinheit): <ul style="list-style-type: none"> – Trimble R10, R10LT, R8-4, R8-3, R8-2, R6-4, R6-3, R6-2, R4-3, R4-2, R4-1, R7 GNSS, R5, GeoXR, 5800 II, 5700 II. • Totalstationen (angeschlossen an eine unterstützte Kontrolleinheit): <ul style="list-style-type: none"> – Trimble VX™, S8, S6, S3, M3 • Multi-Kamera Rover (angeschlossen an eine unterstützte Kontrolleinheit oder einen Empfänger): <ul style="list-style-type: none"> – Trimble V10

FUNKTION	DETAILS
Unterstützte Geräte	<ul style="list-style-type: none"> • Feldkontrolleinheiten: <ul style="list-style-type: none"> – Robuster Trimble Tablet PC, robuster Yuma® 2 Tablet Computer, robuster Yuma Tablet Computer, TSC3, Ranger®, TSC2, CU Kontrolleinheit, Slate Kontrolleinheit, zugelassene Tablets Dritter, Juno® Serie 5, Juno Serie 3, Juno SD, Nomad® Serie 900G, Recon® • Handempfänger: <ul style="list-style-type: none"> – Trimble GeoExplorer® Serie 7 Geo 7X, GeoExplorer Serie 6000 GeoXR, GeoExplorer Serie 6000 GeoXH™, GeoExplorer Serie 6000 GeoXT™, GeoExplorer Serie 5 Geo 5T, GeoExplorer Serie 3000 GeoXT • Empfänger: <ul style="list-style-type: none"> – Trimble R10, R10LT, R8-4, R8-3, R8-2, R8-1, R6-4, R6-3, R6-2, R6-1, R4-3, R4-2, R4-1, R7 GNSS, R5, R3, GeoXR, 5800, 5700, GPS Pathfinder® ProXRT, GPS Pathfinder ProXH, GPS Pathfinder ProXT™, Pro 6H, Pro 6T • Totalstationen: <ul style="list-style-type: none"> – Trimble VX, S8, S6, S3, 5500, 5600, Geodimeter 600, M3, M1 • Multi-Kamera Rover: <ul style="list-style-type: none"> – Trimble V10 • Ebene: <ul style="list-style-type: none"> – Trimble Dinī® • Scanner: <ul style="list-style-type: none"> – Trimble TX8, TX5

SYSTEMANFORDERUNGEN

- Internetverbindung
- Unterstützte Browser
 - IE 9+
 - Chrome neueste Version
 - Firefox neueste Version
 - Mindestauflösung: 1366 x 768

